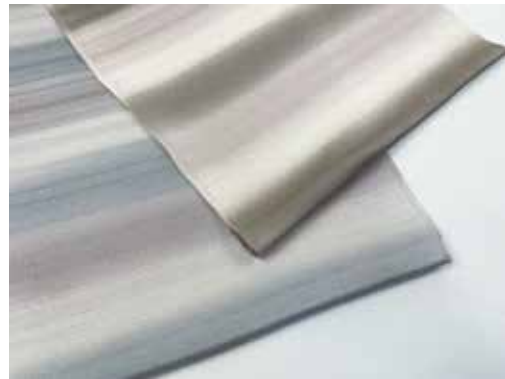


新入荷商品のご紹介



京友禅羽織（コート）
660000円
琵琶などの楽器と小花の柄を上品に表現して、飽きの来ないそれでいて存在感のある逸品です。



しけ引き 帯締め
11000円
ランダムに描かれた縞模様のグラデーションが、コーデイネイトに華を添えてくれます。これからの時期の着物でのお出かけに！



かわちやお誂え草履
35000円

小判型で背の高いカジュアルにもフォーマルにも行ける台に更紗の鼻緒がおしゃれさを演出します。この秋のお出かけに。



新作印伝『シエブロン』
53900円
定番の印伝とは一味違いモダンな印象を与えてくれる2023年新作印伝の『シエブロン』。洋装にも和装にも。

趣味の着物、草履・下駄、着物のお手入れ、着付けなどお気軽にご相談ください。

きもの新聞 2023年11月号

ごあいさつ



11月にはいい、心の準備は冬支度だったのですが、車などに乗り込むとまだまだ暑いと感じる日が多いのも事実です。この季節は散歩するには最高ですし、もちろん着物を着るにも最高です。（着物の方がついにかよって突っ込まないで下さいね）地球温暖化も心配ですが、ぽかぽか陽気の中秋の雰囲気を楽しみたいですね。

12月の連休

※年末年始の連休は次号にて掲載します。

12月5日（火）6日（水）

12月19日（火）20日（水）

特集 新作の京友禅羽織（コート）の魅力



京友禅（きょうゆうぜん）は、京都府一帯で作られる染織品です。江戸時代に、当時有名であった宮崎友禅斎という扇絵師が考案した染織品が京友禅です。扇の絵師として携わってきたデザインを模様染めに応用して染めたものが友禅染の始まりと言われています。京友禅の特徴は、豊かな色彩と、絵画的に動物や器物を表現する友禅模様と呼ばれる文様です。染色の技法が独特で、着物に描く模様の輪郭に隣接する模様が混ざらないように糊を引いていきます。刺繍や金銀箔などの技法と組み合わせて作り出すのが、華やかな京友禅の特徴と言えます。ご紹介する京友禅羽織コートは、特に作家さんの作品というわけではありませんが、輪郭を描く『糸目』といわれる線がとても繊細に描かれており、華奢で上品な印象を与えてくれるのはまさにこの、糸目の工程の技術力に裏打ちされているといっても過言ではありません。フォーマルにもカジュアルにも、羽織にもコートにもどちらでも対応可能な逸品です。

SNSで情報発信中！

かわちやの新作商品や産地のものづくりの話、竹次郎カフェの開催日などSNSでも発信しています。

フェイスブック



kawachiya888

インスタグラム



kachuan888



呉服の河内屋

〒444-0521

愛知県西尾市吉良町上横須賀八王子62

<https://www.gofuku-kawachiya.co.jp>

メール info@gofuku-kawachiya.co.jp

tel 0563-35-0039 fax 0563-35-3539