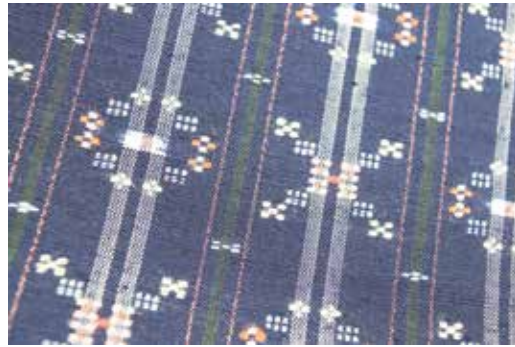


きもの豆知識

読谷山花織の文様について

読谷山花織は、紋(もん)織物の一種です。読谷山花織は絹糸や綿糸で、染料は福木(ふくぎ)、車輪梅(しゃりんばい)、琉球藍などの植物染料を主に用いています。模様を表すのに花綜紉(はなそうこう)を用いる「経浮(たてうき)花織」「緯浮(よこうき)花織」と「手(てい)花織」があります。

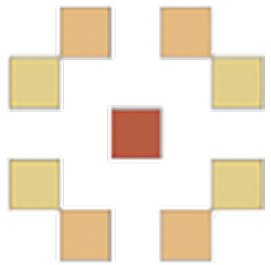


経浮花織・経浮花織は布幅の経糸方向又は緯糸方向に色糸を用いて模様を織ります。手花織は、手で色糸を縫い取るように模様を構成して織ります。

【読谷山花織の特徴的な3つの文様】

ジンバナ (銭花)

お金をかたどった模様で裕福になりますようにという願いをこめて。



オージバナ (扇花)

末広りの扇形を写した扇花で子孫繁栄の願いをこめて。



カジマヤーバナ (風車花)

97歳になると風車を配る習慣から長寿の願いをこめて。



歌舞伎のススメ

～初心者にお勧めの歌舞伎観劇～

新型コロナウイルスの影響で、各地のイベントが自粛、延期中止が相次いでいる中、歌舞伎の公演も中止公演が増えてきています。いつまでこのような状態が続くのか不安ですね。早く終息してくれることを祈るばかりです。さて、歌舞伎の記事を書くようになって、よく言われることですが、やはり着物と同じで歌舞伎も少し敷居が高く、とっつきにくいイメージがどうしても付きまとうようです。チケットはそこそこのお値段がしますし、はじめて見た方には少しわかりにくい内容のものも多いのも事実です。自分自身も、最近ではよく歌舞伎を見に行く方だと思のですが、それでも、よくわからずに見ている演目もあります。そこで、初心者の方にお勧めなのが、見やすい演目を選んで見に行くということです。江戸時代に始まった歌舞伎の演目は時代背景が鎌倉、室町時代と古いものから、江戸時代のものそして現代を舞台にしたものとありますが、鎌倉、室町のは言葉が聞き取りにくいのでわかりにくく、現代に近い時代背景のものは、言葉も聞き取りやすく、初めて見ても内容がつかみやすいです。歌舞伎で定番の演目『勧進帳』『暫』『寿曾我対面』等は正直初心者には難しいので、スーパー歌舞伎や現代演出家(三谷幸喜など)のものを選んで見始めると、歌舞伎の面白さが少しずつ分かってくるかもしれません。



歌舞伎初心者におすすめのハウツー本です。

あそびの玉手箱

明治から昭和にかけて活躍した美人画家でもっとも有名な一人が上村松園(うえむらしようえん)。昨年度も色々な場所で展示が行われ、好評を博していました。そして、もう一人の雄が鏑木清方(かぶらききよかた)。小学校のころ趣味で集めていた美しい切手の一つが、鏑木清方の作品だったということを知ったのは最近のことです。その作品の名は『築地明石町(つぎじあかしちょう)』。この作品は、最近まで幻の名画といわれていました。その理由は、昭和50年にサントリー美術館で行われた『回想の清方』展の後、忽然と行方不明になっていたからです。長い間行方知れずの名画も、ある画商を通じて東京国立近代美術館に吉報がとどけられ、半世紀ぶりに見ることが出来るようになりました。どのような経緯をたどっていたのか我々には内緒のようですが、それが謎めいていて、ますますこの作品の魅力に花を添えていきますね。肝心の保存状態もよく3部作といわれる『新富町』『浜町河岸』と共にそろって見ることが出来るようになりました。鏑木清方の日本画は絵としての美しさだけでなく、当時の風俗をうかがうことが出来、その時代に思いをはせながら見ることが出来るのが魅力の一つです。



～レンタルギャラリー～

趣きある和の空間に作品を展示してみませんか？

趣のある和の空間で、作品を飾ってみませんか？個人の作品から、趣味の教室(お花、写真、書道、絵画、手芸など)の作品展など、文化・芸術を育む場を提供したいという思いから、竹次郎カフェを開催の日程(毎月5日間)に限り、レンタルギャラリーとしてお使い頂きます。

レンタル期間：竹次郎カフェ開催日(毎月5日間)

料 金：1500円(5日間)

※カフェ開催日は事前にお問合せ下さい。

☎ 0563-35-0039 大橋まで

着付教室 12回

1回1000円

かわちやの
ワンポイント着付教室
1,000円

半巾帯の結び方など
ピンポイントでお教えます。

かわちやの着付教室は、それぞれの目的やスケジュールに合わせたカリキュラムを組んでいきます。

お気軽にご相談ください。

お問い合わせは 大橋幸子まで

TEL 0563-35-0039

竹次郎～ TAKEJIRO CAFE ～ コラム

今月のカフェの開催は中止します。
店舗でのミスキョウコ展は予定通り開催します。

竹次郎カフェをオープンして3年半の間1度もお休みしたことはなかったです。

4月のカフェはこんな世の中ですので、お休みとさせていただきます。早くコロナウイルス騒動も終息して、竹次郎カフェで皆さんとお話できる日が来ることを一日も早く願っています。

イベント案内

ギャラリーカフェ

竹次郎 TAKEJIRO CAFE

4月23日(木)～27日(月)

ミスキョウコの靴を展示いたします。

※カフェは中止いたします。